

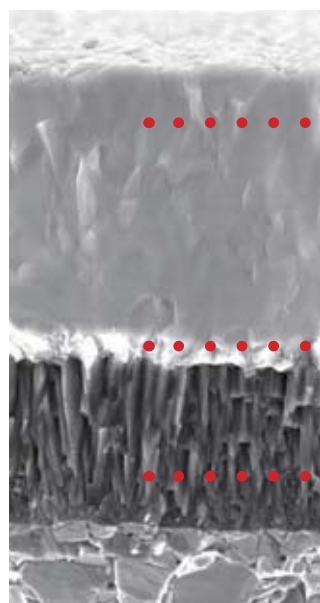
MC6015 – раздвигая границы токарной обработки стали

ISO – Новая серия пластин для токарной обработки стали

С внедрением нового сплава пластин MC6015 Mitsubishi Materials расширяет свои границы по производительности при токарной обработке стали за рамки возможностей своих конкурентов. Новая серия пластин ISO с CVD покрытием идеально подходит для области применения ISO от P05 до P20, которые разработаны с запатентованной технологией покрытия Nano-Texture Coating Technology Mitsubishi. Эта технология обеспечивает исключительную износостойкость и сопротивление выкрашиванию режущей кромки даже при обработке на высокопроизводительных режимах, необходимых в современном мире металлообработки.

Действие нового уникального нанотекстурированного покрытия оптимизирует рост кристаллов в единую структуру плотно размещённых кристаллов, которая предотвращает поломку режущей кромки и продлевает срок службы инструмента. Это ультратонкое покрытие Al₂O₃ делает сплав MC6015 выбором для непрерывной обработки стали, особенно при высокой скорости и высокой подаче, при которых возникают чрезвычайно высокие температуры поверхности. Этот новый запатентованный слой обладает гладкой и износостойкой поверхностью, которая предотвращает чрезмерные повреждения и налипание стружки.

Между гладкой поверхностью и нанотекстурированным покрытием Mitsubishi применило новую технологию покрытия TOUGH-Grip - вторую из двух запатентованных технологий, которая включена в серию пластин MC6015. Технология TOUGHGrip является интерфейсом между слоями пластины, которая контролируется на наноуровне. Преимущество этой технологии в том, что она позволяет слою TOUGH-Grip обеспечить высокую адгезию, чтобы предотвратить расслаивание различных слоёв. Это обеспечивает бескомпромиссную производительность с длительным сроком службы инструмента и плотностью, которая далеко за пределами альтернативных сплавов пластин.



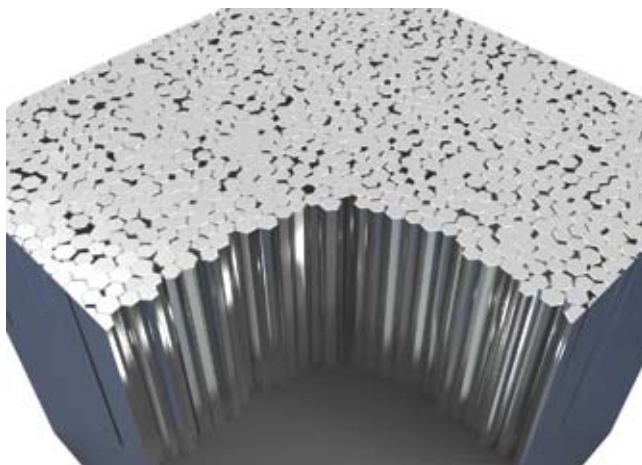
- **Сверхтонкий слой**
- **Нанотекстурированное покрытие Al₂O₃**
обеспечивает превосходную износостойкость даже при высокой температуре
- **TOUGH-Grip**
предотвращает расслоение покрытия
- **Наноструктура**
Обеспечивает превосходную износостойкость и сопротивление выкрашиванию



Сплав MC6015 имеет золотистый верхний слой с Ti соединением, что обеспечивает высокую тепло- и износостойкость. Это специальное Ti соединение также помогает увеличить стойкость к лункообразованию Al₂O₃ слоя, что делает новый сплав MC6015 подходящим для высокоскоростной обработки. Вместе с противодействием к лункообразованию Mitsubishi покрывает также боковые поверхности гладким слоем, который предотвращает чрезмерный износ и выкрашивание. При интеграции с микроскопическим покрытием TiCN гладкий слой обеспечивает улучшенную шероховатость поверхности и увеличенный срок службы инструмента.

Сплав MC6015 поставляется с огромным множеством геометрий стружколомов, чтобы обеспечить оптимальные рабочие параметры для чистовой, получистовой и тяжёлой обработки углеродистых и легированных сталей. Предлагается в позитивном и негативном исполнении с широким разнообразием геометрий и стружколомов для каждого типа. Также Mitsubishi предлагает соответствующую державку, которая гарантирует производительную токарную обработку стали и подходит для новой серии пластин MC6015.

Изображение наноструктурированного покрытия



Оптимальное условие роста кристаллов