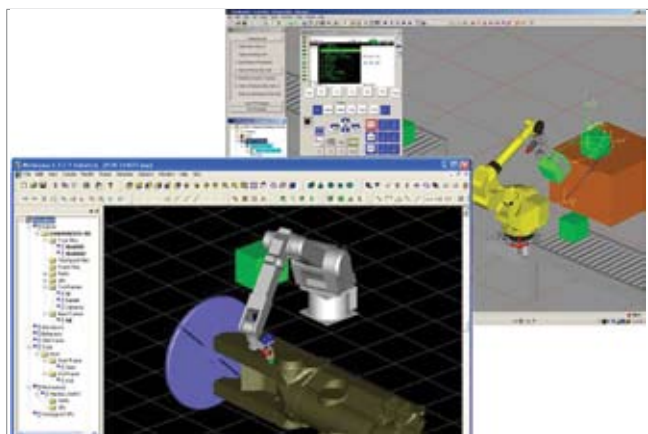


# Системы программирования, проектирования и управления на международных выставках

Воскобойников Б. С., Гречиков М. И., Гуськова Г. И.

Окончание. Начало в 04/2012

На выставке MACH в Великобритании фирма **Fanuc CNC UK** представила новейшие системы CNC, а компания **FANUC Robotics (UK)** экспонировала интеграцию интеллектуальных роботов и станков. Серии **CNC 30 i/31 i/32 i** предназначены для управления сложными станками, токарно-фрезерными центрами, 5-координатными, многошпиндельными и агрегатными станками. Расширены, по сравнению с предшествующими системами, функциональные возможности модуля **3D Interference Check**, с помощью которого предотвращаются столкновения.



Модуль 3D Interference Check для CNC 30 i/31 i/32 i FANUC

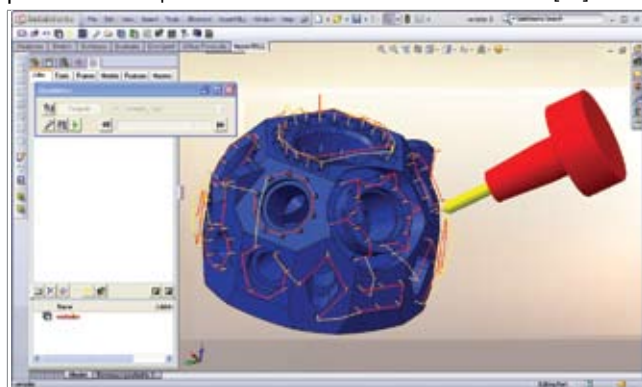
Система CNC Series Oi-Model D реализует наноинтерполяцию, что позволяет получать особо гладкие поверхности при высоких скоростях резания и подачи. Новым модулем серии Oi является Dual Check Safety, который использует несколько процессоров системы CNC для перекрестного контроля данных и осуществления мониторинга критических точек зрения работоспособности и безопасности компонентов станка, что обеспечивает выполнение требований международных стандартов безопасности без необходимости использования дополнительных защитных устройств [33].



Управленческий пульт Visual EstiTrack Executive Dashboard

Фирма **Hennung Industrial Software, Inc.** представила на выставке IMTS 2010 управленческий пульт **Visual EstiTrack Executive Dashboard** как инструмент мониторинга для руководителей предприятий. Подытоженные данные сис-

темы планирования ресурсов фокусируются на ключевых показателях бизнеса и тенденциях, которые представляются на графическом интерфейсе пользователя. Пульт может быть настроен на предварительно подытоженные тенденции в соответствии с поставленной задачей, например планирования производства на день, неделю, месяц или год. Выдаются краткие речевые сообщения о ключевых показателях бизнеса [34].



Пакет hyperCAD фирмы OpenMind-Tech

Интеграцию систем CAD и CAM продемонстрировала на выставке MACH фирма **OpenMind-Tech**. Пакет **hyperCAD** реализует функции искусственного интеллекта при ускорении работ и повышении достоверности цифровых моделей, которые затем используются в системе CAM для автоматизированного программирования. Система 3D CAD теперь имеет новые возможности для прозрачного представления операций и улучшенного контроля качества. Проектно-ориентированные режимы системы работы системы CAD формируются на основе эталонов. Новый модуль **hyper Reshape** обеспечивает непосредственную модификацию моделей данных, полученных стереолитографией. Предусмотрены CAD-интегрированные решения в сочетании с САПР Autodesk Inventor и SolidWorks. Пакет **hyperMILL** позволяет пользователям легко сочетать освоенную систему CAD с самыми современными системами CAM для автоматизированного программирования. Доступ к системе **hyperMILL** осуществляется специальной клавишей. Импорт данных и ошибки считывания/записи могут быть исключены, поскольку системы CAD и CAM имеют доступ к одним и тем же моделям данных. Поэтому любое конструктивное изменение в CAD сопровождается автоматической корректировкой в CAM. Новый пакет **hyperMILL** позволяет пользователям различных CAD платформ применять все функции, заложенные в **hyperMILL**. Программный пакет **hyperMILL** CAM обеспечивает программирование 2D и 3D фрезерования, высокоскоростного резания, 5-осевого фрезерования и фрезерно-токарных работ. 3D стратегии включают черновую и чистовую профильную обработку, Z-уровневое финиширование и автоматический съём остаточных припусков [35].

Система **PartMaker CAD/CAM**, которую фирма **PartMaker Inc.** экспонировала на выставке EASTEC в США, обеспечивает повышение производительности при изготовлении изделий



## Уважаемые читатели!

Предлагаем Вам подписаться  
на «Комплект: ИТО»  
на первое полугодие 2013 года

Подписаться можно в любом почтовом отделении

по объединенному каталогу

## «ПРЕССА РОССИИ»

Цена на 6 месяцев – 2442 рублей!  
(см. каталог <http://www.pressa-rf.ru/cat/1/indx/42049/>)

Цена на 12 месяцев – \_\_\_\_\_ рублей! (см. каталог)

индекс **42049**

Для оформления подписки в почтовом отделении можно вырезать и заполнить данную форму

Ф. СП-1		<b>АБОНЕМЕНТ</b> на <del>газету</del> <b>42049</b> журнал (индекс издания)									
<b>«Комплект: ИТО»</b>		Количество комплектов:									
на 2013 год по		месяц а м:									
1	2	3	4	5	6	7	8	9	10	11	12
Куда		(почтовый индекс)		(адрес)							
Кому		(фамилия, инициалы)									
ПВ		место		ли-тер		<b>ДОСТАВОЧНАЯ КАРТОЧКА</b>					
						на <del>газету</del> <b>42049</b> журнал (индекс издания)					
<b>«Комплект: ИТО»</b>											
Стои-мость	подписки	руб.	коп.	Количество комплектов							
	переадресовки	руб.	коп.								
на 2013 год по		месяц а м									
1	2	3	4	5	6	7	8	9	10	11	12
Куда		(почтовый индекс)		(адрес)							
Кому		(фамилия, инициалы)									

ООО «Инструменты. Техно логия. Оборудование»  
107023, РФ, Москва, ул. Б. Семеновская, д. 49, оф. 334  
Тел./факс: +7 (095) 366-98-00, 369-57-08  
e-mail: exp@ito-baza.ru; www.ito-news.ru

